

# מיפוי מודולי הפרוייקט לפתרונות SAP



SAP

צועת עזה

מחוז חיפה  
תל אביב יפו  
מחוז המרכז  
מחוז ירושלים  
ירושלים

אירבד

Ajla

Balqa

מידבא

עמאן

זרקא

כרכ

# מודולי הפרויקט



## תכנון ותפעול התובלה

תפעול התובלה

תכנון ואופטימיזציה

מפות

מעקב ביצוע ואירועים

## ניהול משאבי הארגון

תקינה ומבנה אירגוני צבאי

ניהול מש"א

ניהול בטיחות ותאונות

ניהול אחזקה וצי רכב

ניהול תקציב

ניהול מלאי ורכש

תכנון וניהול עבודה

ניהול איכות

## תשתית טכנולוגית

# מפת פתרונות SAP לפרויקט

## TM

GIS

T&T

## ECC

DFPS

HCM

EHS

PM

CO

MM

PP/PM

QM

Business Objects

Mobile

SAP HANA

# מיפוי לפתרונות SAP

שילוב של תהליכים ב- TM וב- ECC



תהליכים ב- ECC בלבד



לבחינה נוספת בשלב הפרויקט



# מיפוי לפתרונות SAP

שילוב של תהליכים ב- TM וב- ECC

TM

תהליכים ב- ECC בלבד

ECC

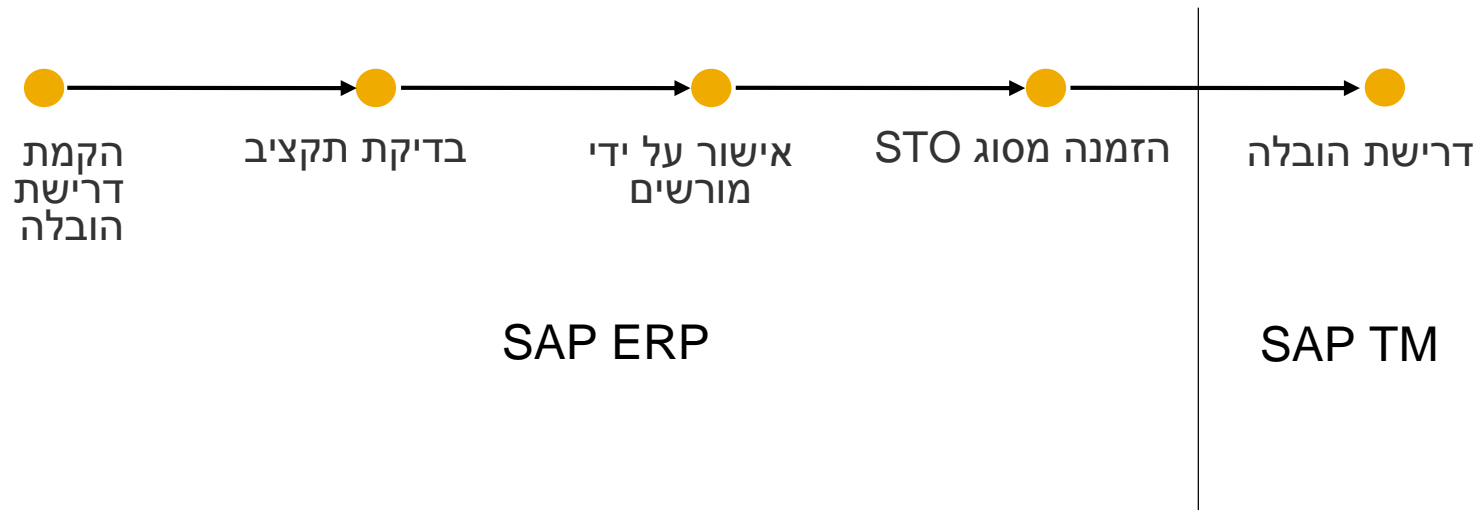
לבחינה נוספת בשלב הפרויקט

?



## תרחיש אפשרי ליצירת דרישת ההובלה ואישורה

- דרישה מוקמת:
  - ידנית (למשל על ידי יחידה)
  - אוטומטית מתהליך ממוכן (למשל שינוי מיקום כוח)
- הדרישה נבדקת מול התקציב
- הדרישה מאושרת על ידי מורשים בהתאם ל-WF מבוסס מנוע חוקה
- הדרישה הופכת להזמנה מסוג **STO – Stock Transfer Order**
- הזמנה הופכת לדרישת הובלה במערכת **TM**



# מנוע תזרים עבודה (WF) מבוסס חוקה

תמיכה ב:

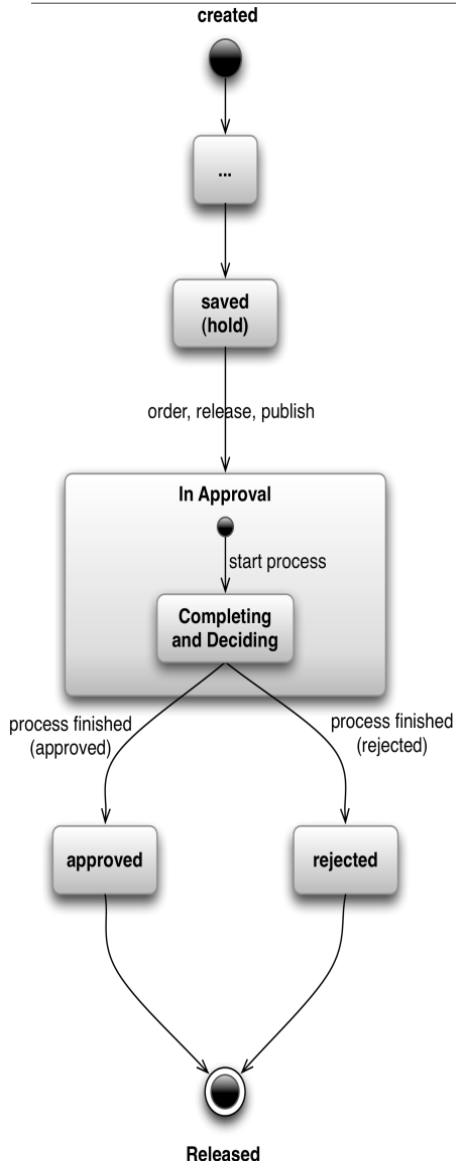
✓ החלטות מרובות צעדים ללא הגבלה

✓ סוגי צעדים שונים כגון אישור, השלמה, דחיה ועוד

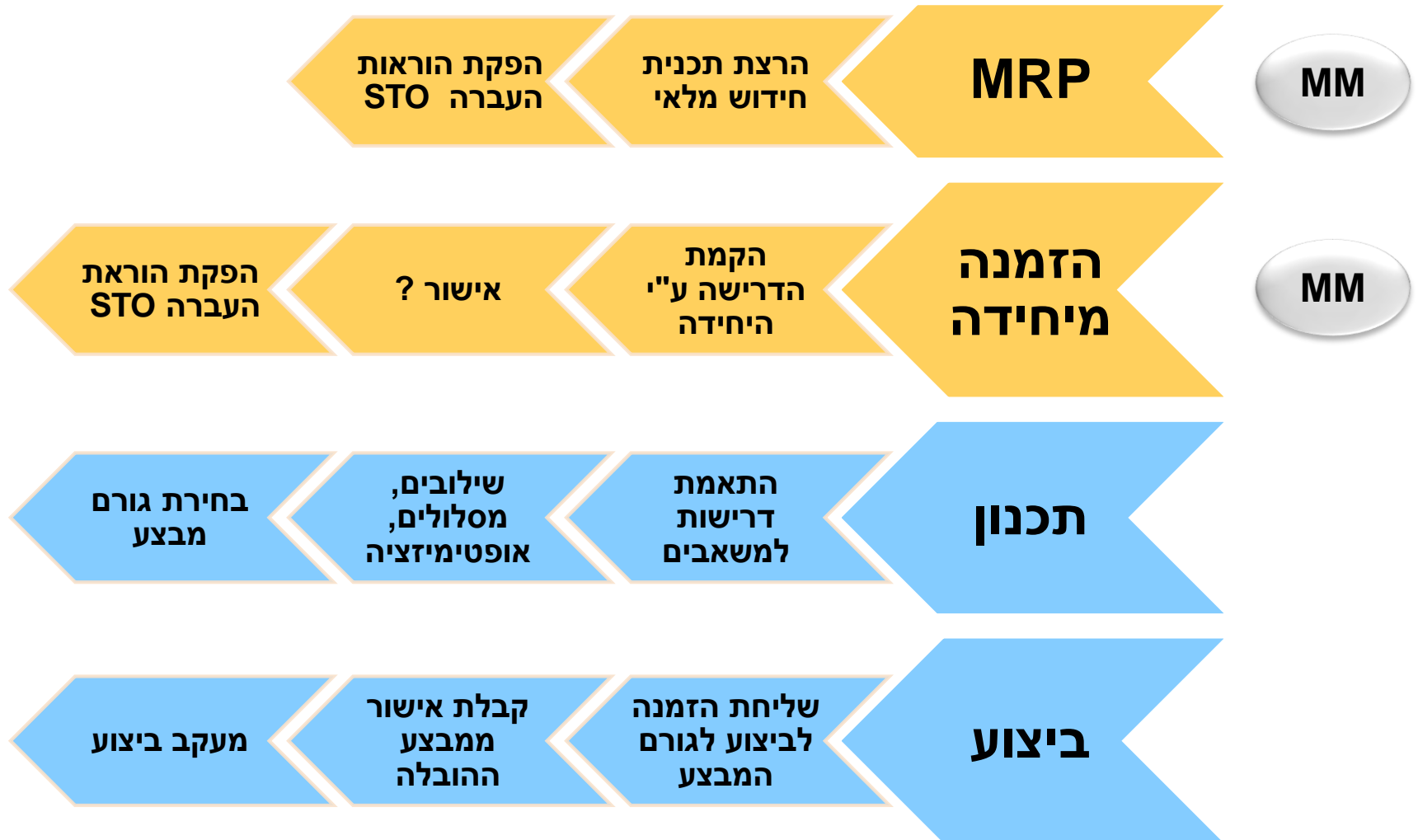
✓ החלטה ניתן לקבל על מסמך שלם, חלקי או אף שורה במסמך

✓ תפקידים ברמות השונות: מנהל, מומחה, סוקר, עובד וכד'

✓ אישור אוטומטי ללא מגע יד מאשר







### מרכז בקרת התכנון

The screenshot displays the SAP Transportation Cockpit interface. It features a navigation bar at the top with options like Home, Freight Orders & Subcon., Transportation Planning, Freight Settlement, Transportation Analytics, ERP Logistics Integration, Master Data, and Application Administration. The main content area is divided into several panels:

- Sales Orders:** A table with columns for Sales, Planned, City (Loading), City (Unloading), Earliest A., Product, and Gross W. It lists orders such as 48014 (Lava, London), 48015 (Bern, New York), and 48034 (Appleton, Newark).
- Freight Orders:** A table with columns for Document, Life Cycle St., Faxing, Document Cat., Carrier, City (Source), and City (Destinat.). It shows orders like 100122, 100126, and 610000003.
- Land Schedules:** A table with columns for Resource, Description, Means of Transport, Max. Weight, Wtng, and Registration Number. It lists resources like TRUCK\_20\_T0, TRUCK\_20\_T0\_001, TRUCK\_40\_T0, TRUCK\_5\_T0, and TRUCK\_LTL.
- Map:** A geographical map showing routes between various cities including Rotterdam, Brussel, Leipzig, Warszawa, and Wien.

### דרישות הובלה

אסטרטגיות בניה:

- איחודים ופיצולים
- כמויות הובלה מרביות
- התאמה / אי-התאמה

### בחירת גורם מוביל

אופציות בחירת מוביל:

- מחיר, עדיפות, מסלול
- נתח עסקים
- זמינות פנימית וחיצונית

### תוצאות התכנון

מבוססות אילוצי תכנון:

- מועדי אספקה מבוקשים
- שעות עבודת הנהגים
- חלונות זמן לטעינה ופריקה
- זמני נסיעה, טעינה ופריקה
- זמינות כלי רכב וקיבולת
- התאמות / אי-התאמות
- אמצעי ניטול
- עלויות (עומס, קנסות ...)

### משאבים: רכב וזמינות

פרמטרים:

- משאית, "סוס", נגרר
- FCL: קיבולת מלאה
- LTL: קיבולת חלקית

אינטגרציה של GIS, תכנון ע"ג מפה

# תכנון ממוכן ואופטימיזציה של העמסות



- העמסת משטחים למשאיות, נגררים ומכולות
- אופטימיזציה העמסות מבוססת חוקה המביאה בחשבון:
  - מאפייני הרכב
  - מימדים
  - אילוצי עומס על הסרנים
  - חוקי הערמה
  - סדר עצירות
  - נוסחאות מעבר גשרים
  - אחרים
- תכנית העמסה חזותית בגרפיקת תלת-מימד
- הדמיה בתלת-מימד של תהליך ההעמסה
- רשימת ההעמסות

Transportation Cockpit: JG Load Plan

Save | Destined All | Change Selection Criteria | Page Layout | Change Planning Settings

No Messages | Display Message Log

Freight Orders (5)

Mode o.	Document	Status	Maximum	Source Location	Destination Location	Departure Date	Departure Time	Depts.	Means of Trans.	Vehicle Resource	Carrier	Net Weight	Net Vol.
	6100003261	●	98%	TGE_FRANKFURT	TGE_HAMBURG	03.03.2014	14:34:04	DET	TGE_FTL_EU	TGE_TRUCK_EU_FT	TGE_CARGO	13.600	TO
	6100003559	●	81%	TGE_KARLSRUHE	TGE_BERLIN	03.03.2014	15:25:03	DET	TGE_FTL_EU	TGE_TRUCK_EU_FT	TGE_CARGO	12.800	TO
	6100002961	●	98%	TGE_KARLSRUHE	TGE_BERLIN	03.03.2014	15:25:03	DET	TGE_FTL_EU	TGE_TRUCK_EU_FT	TGE_CARGO	13.600	TO
	6100003563	●	98%	TGE_FRANKFURT	TGE_HAMBURG	03.03.2014	14:34:04	DET	TGE_FTL_EU	TGE_TRUCK_EU_FT	TGE_CARGO	13.600	TO
	6100003573	●	75%	TGE_FRANKFURT	TGE_HAMBURG	04.03.2014	14:34:04	DET	TGE_FTL_EU	TGE_TRUCK_EU_FT	TGE_CARGO	12.000	TO

Overview | Stages | Load Plan

Load Plan | Load Distribution | Statistics

Sequence	Freight Unit	Planned	Destination Lo...	Stack	Row	Level	Orientation	Deck
1	4100041062	●	TGE_BERLIN	0	0	0	Turned	Lower Deck
2	4100041059	●	TGE_BERLIN	0	0	1	Turned	Lower Deck
3	4100041060	●	TGE_BERLIN	1	0	0	Turned	Lower Deck
4	4100041063	●	TGE_BERLIN	1	0	1	Turned	Lower Deck
5	4100041061	●	TGE_BERLIN	0	1	0	Turned	Lower Deck
6	4100041066	●	TGE_BERLIN	0	1	1	Turned	Lower Deck
7	4100041064	●	TGE_BERLIN	1	1	0	Turned	Lower Deck
8	4100041054	●	TGE_BERLIN	1	1	1	Turned	Lower Deck
9	4100041065	●	TGE_BERLIN	0	2	0	Turned	Lower Deck
10	4100041057	●	TGE_BERLIN	0	2	1	Turned	Lower Deck
11	4100041058	●	TGE_BERLIN	1	2	0	Turned	Lower Deck
12	4100041056	●	TGE_BERLIN	1	2	1	Turned	Lower Deck
13	4100041022	●	TGE_HAMBURG	0	3	0	Turned	Lower Deck
14	4100041027	●	TGE_HAMBURG	0	3	1	Turned	Lower Deck
15	4100041019	●	TGE_HAMBURG	1	3	0	Turned	Lower Deck

## תהליך גמיש מבוסס שת"פ ממוכן, לאישור הזמנת הביצוע

- אוטומציה מלאה או חלקית לאיתור ושליחת הזמנת הביצוע
- תהליך מרובה משתנים: ישיר, P2P, שידור
- שת"פ מבוסס WEB, דוא"ל, SMS, B2B
- מוניטור זמן אמת למעקב ושליטה על תהליך השת"פ
- ניהול באמצעות חריגים

## איתור מבצע מבוסס חוקה

- הסכמי הובלה
- עלויות (פנימיות, מחירון מוביל)
- הקצאת נתיבי הובלה
- נתח עסקים

## דוגמה לתהליך שת"פ



# תשתית הנתונים לתהליך התכנון והאופטימיזציה

## בחירת הדרישות

### בחירה גיאוגרפית

- מאפייני המיקומים
- מאפייני אזורים
- התחשבות במשלוחים מתוכננים חלקית

### בחירה תלוית מאפייני זמן

- חלונות אספקה וניטול
- לו"ז משאבים

### הגדרות נוספות

- הגדרות לקוח
- פילטרים מיוחדים
- שימוש ב- BADI

## נתוני אב וקיבולות

### משאבים

- סוגי אמצעי הובלה
- כלי רכב
- נגררים ושילוב רכב

### אילוצים

- זמני תפעול
- משאבי ניטול

### גיאוגרפיה

- נתיבי הובלה
- מיקומי שיחלוף הובלות
- שרשראות מיקומים

## הגדרות תכנון

### פרופילי תכנון

- אסטרטגית תכנון
- אופק התכנון

### בחירת קיבולות

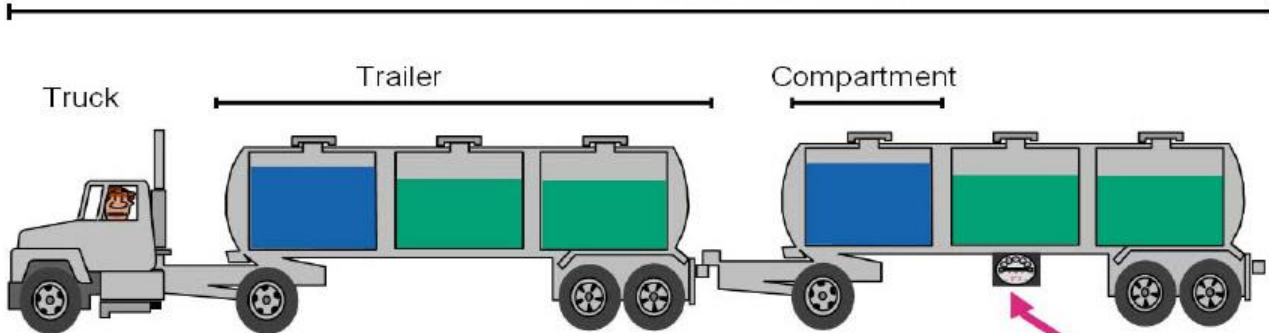
- רכב, נגררים
- הקצאות לו"ז

### הגדרות אופטימיזציה

- זמן ריצת אופטימיזציה
- עלויות "קנס"
- מקסימום נקודות עצירה

### התאמות ואי-התאמות

## Vehicle Combination

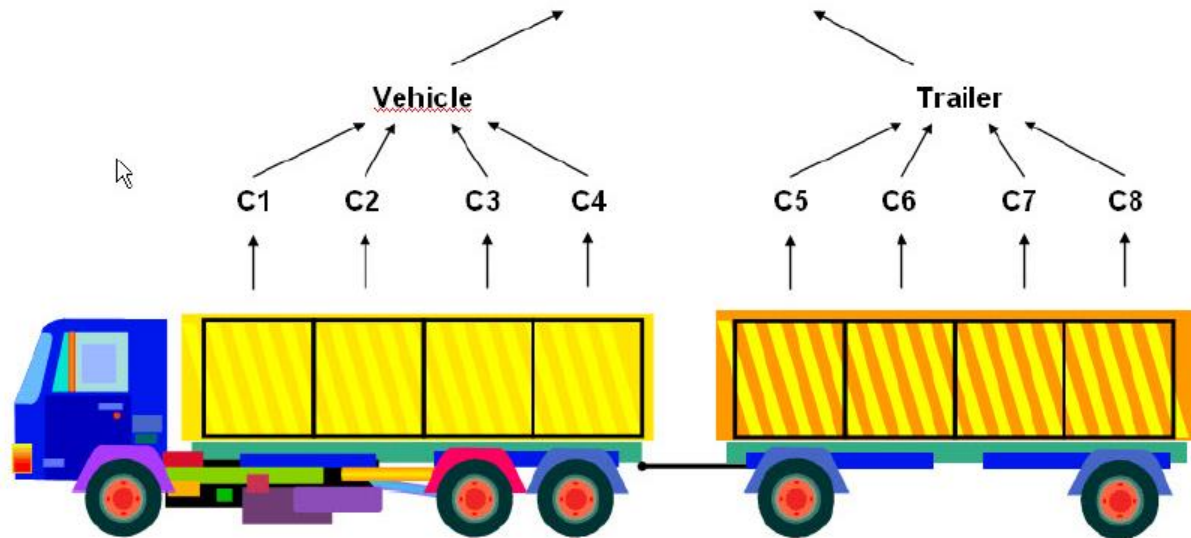


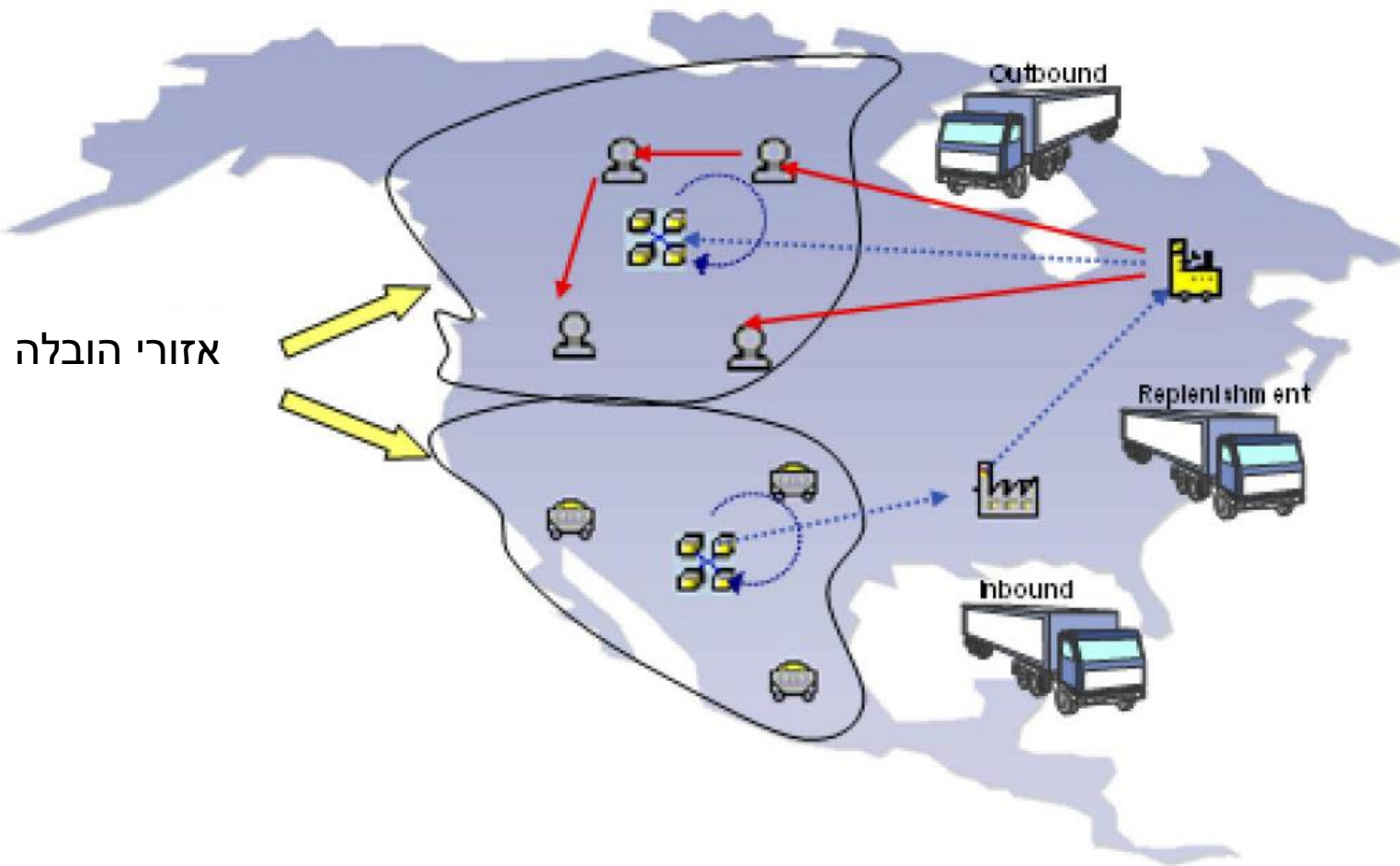
m possible trailers per vehicle

n possible compartments per transport unit

k possible meters per compartment

## Vehicle Combination





# הגדרת חוקים (Conditions)

חוקים משמשים בכל מקום בפתרון SAP TM לייצוג החלטות מבוססות חוקה מותאמות ללקוח הם מבוססים על ערכי 'שדות' נגישים באמצעות אובייקטים עסקיים החשופים למנוע החוקה המערכת עושה שימוש באופרטורים תקינים (כגון גדול מ-, קטן מ-, שווה, לא שווה וכד') להשוואת ערכי השדות.

יש כ- 50 סוגי חוקים מוגדרים מראש המשמשים ל:

- התאמות / אי-התאמות
- הפקת תדפיסים
- אישורים
- בקר השינויים – טולרנסים
- זמני המתנה ואורך שהייה
- זמני טעינה ופריקה
- חוקה מותאמת ללקוח
- ....

Condition Type	Condition Type Descr
/SCMTMS/CC_QUAN_TOL	Change Controller: Determine Tolerance
/SCMTMS/CC_TOR_STRAT	Change Controller: Determine Strategy
/SCMTMS/DSO_CS	Determine Carrier Selection Profile
/SCMTMS/DTR_TYPE	Delivery-Based TR Type determination
/SCMTMS/FU_LOAD_DURA	Freight unit load/unload durations
/SCMTMS/FU_PNLT_COST	Optimizer penalty costs for freight unit
/SCMTMS/FUBR	FUB Rule Determination Cond.
/SCMTMS/FWO_TYPE	Forwarding Order Type determination
/SCMTMS/FWQ_TYPE	Forwarding Quotation Type determination
/SCMTMS/INC_CARRIER	Carrier Incompatibilities



## מייצגות תנאים שלא ניתן לשלב יחד

### ניתן לעשות שימוש באי-התאמות למשל:

- מטענים בעלי מאפייני אספקה לא מתאימים
- טובין מצוננים חייבים אמצעי הובלה עם יכולת קירור
- התאמה למקום פריקה – למשל רמפה
- מעבר בצמתים / גשרים ברוחב או גובה שאינו מתאים לרכב
- כישורי נהג מול אמצעי תובלה
- הטענה של חומ"ס

**- Incompatibility Definition**

<div style="border-bottom: 1px solid #ccc; padding-bottom: 5px;"> <b>General Data</b> </div> <p>Incompatibility: <input type="text" value="HSN_TRANS_INC"/></p> <p>Description: <input type="text" value="Liquids cannot be mixed with palets"/></p>	<div style="border-bottom: 1px solid #ccc; padding-bottom: 5px;"> <b>Validity</b> </div> <p>* Incompatibility Area: <input type="text" value="01"/> Complete VSR (VSR Opt. and Man. Png and Transp. Proposal)</p> <p>* Incompatibility Type: <input type="text" value="01"/> Freight Unit - Freight Unit (Vehicle Level)</p>
<div style="border-bottom: 1px solid #ccc; padding-bottom: 5px;"> <b>Incompatibility</b> </div> <p>Determination Method: <input type="text" value="Condition-Based Incompatibility"/></p> <p>External Determination Strategy: <input type="text"/></p> <p>* Identical Values Only: <input type="checkbox"/></p>	<div style="border-bottom: 1px solid #ccc; padding-bottom: 5px;"> <b>Reaction</b> </div> <p>* Manual Violation: <input type="text" value="Incompatibility Must Not Be Violated"/></p> <p>* Automatic Violation: <input type="text" value="Incompatibility Must Not Be Violated"/></p>

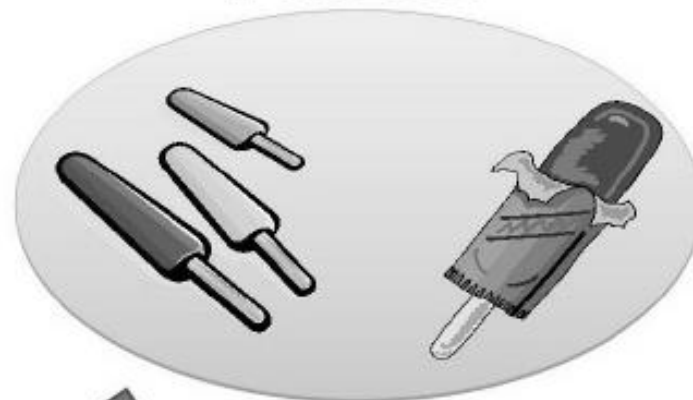
**- Conditions**

<div style="border-bottom: 1px solid #ccc; padding-bottom: 5px;"> <b>First Condition</b> </div> <p>* Condition: <input type="text" value="HSN_TRANS_GROUP"/>  <small>Create Condition <a href="#">Display Condition</a></small></p> <p>* Relevant Condition Result: <input type="text" value="0001"/></p>	<div style="border-bottom: 1px solid #ccc; padding-bottom: 5px;"> <b>Second Condition</b> </div> <p>* Condition: <input type="text" value="HSN_TRANS_GROUP"/>  <small>Create Condition <a href="#">Display Condition</a></small></p> <p>* Relevant Condition Result: <input type="text" value="0002"/></p>
---	--

מצוננים



קפואים





פרופיל תכנון



הגדרות



הגדרות אי-התאמה



תנאי 1

תנאי 2



גישה ישירה לאובייקט עסקי

טבלת החלטה BRF+

ביטוי BRF+

Date: Jan 20, 2011 **TM Road Waybill ( U. S. )** Page 1 of 2

<b>SHIP FROM</b> Company: Wagner & Sons Inc. 15 High Street APPLETON WI 54911 USA		Bill of Lading Number: 105126	
<b>SHIP TO</b> Company: SAP Deutschland Zappelstrasse 2 D-85399 MUNICH-HALLBERGMOOS		CARRIER NAME: Trailer number: FTL LARGE Seal number(s): SCAC: Pro number:	
THIRD PARTY FREIGHT CHARGES BILL		Freight Charge Terms: (freight charges are prepared unless marked otherwise) Prepaid <input type="checkbox"/> Collected <input type="checkbox"/> 3rd PARTY <input type="checkbox"/> <input type="checkbox"/> Master Bill of Lading with attached	
SPECIAL INSTRUCTIONS:			

CUSTOMER ORDER BY SHIP			
CUSTOMER ORDER NUMBER	# PKGS	WEIGHT	PALL
3,200 KAR	1,802.00	KG	
<b>SPECIAL</b>			
GRAND TOTAL	3,200	1,802.00	KG

Forwarding Instructions			
Company: Wagner & Sons Inc. 15 High Street APPLETON WI 54911 USA	Shipper reference number: 105126		
Company: SAP Deutschland Zappelstrasse 2 D-85399 MUNICH-HALLBERGMOOS	Forwarder: Hanson Logistics Company Untergrundschloß 32 D-27501 BREMERHAVEN		
Country of origin:	Country of origin:	Documentary credit release	

HANDLING	PACKAGE	WEIGHT	H.M. (K)	Commodity description	COE
QTY	TYPE	QTY	TYPE		
500	KAR	500	KAR	500.00	X LUN333
200	ST	200	ST	62.00	
2,500	KAR	2,500	KAR	1,250.00	
GRAND TOTAL	3,200	1,802.00	KG		

Company: SAP Deutschland Zappelstrasse 2 D-85399 MUNICH-HALLBERGMOOS	Company: Hanson Logistics Company Untergrundschloß 32 D-27501 BREMERHAVEN
Weight and volume: 31,802 KG 2,29 CBM	Weight and volume: 500 KG 1,000 L

Origin	Location	Origin City	Origin State	Origin Zip	Address Order	Phone	Mode	Weight	Unit	Volume	Unit
Port of Hamburg	Hamburg	Hamburg	Hamburg	20000	3100002123	800	CAR	500	KG	1,000	L
SAP Deutschland	Munich	Munich	Bavaria	85399	3100002123	350	PC	62	KG	40	L
Port of Hamburg	Hamburg	Hamburg	Hamburg	20000	3100002123	2,500	CAR	1,250	KG	1,250	L

### ספרייה עשירה של תבניות מסמכי הובלה

### • ערכה מקיפה של מסמכים תקינים מוכנים מראש.

– מוצרים,

– יצוא

– חומ"ס

– נתוני הובלה

### • לכל אמצעי התובלה

– תעודת משלוח

– הנחיות הובלה

– מדבקות

– מסמכים רגולטוריים שונים

### מסמכים אלקטרוניים ומחזור חיי המסמך

### • כלים נוחים ליצירה ותחזוקת מסמכים וטפסים

### • ניהול פלט אוטומטי וידני

– אחזור עיון וגניזה

– הפעלת WF, התרעות, הדפסה, פקס ודוא"ל ותקשורת B2B

פרטנית או באמצעות עיבוד אצווה

– מעקב סטטוס פלט

# פתרונות ניידים מוכנים - SAP Transport Tracker

## כללי

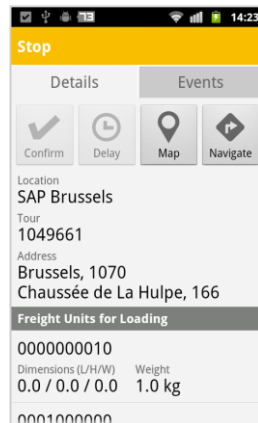
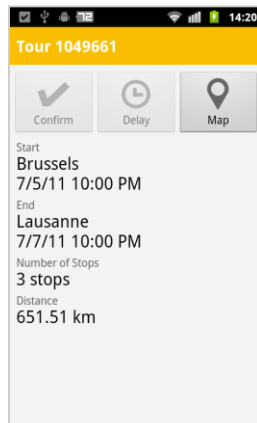
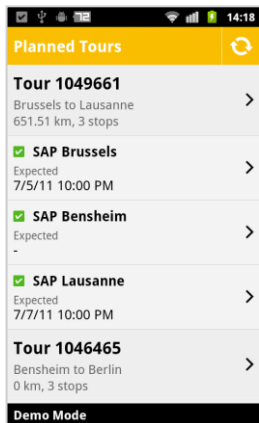
באמצעות SAP Transport Tracker ניתן להציג נתוני פקודת הובלה ולדווח על סטטוס ביצוע האספקה תוך שימוש באירועים מוגדרים מראש ע"ג מכשיר המובייל.

## פתרון לאתגרים הבאים

- מתן מידע על תכנון ההובלה לנהג
- אספקת נתונים למתכנן ישירות מתא הנהג

## מאפייני הפתרון

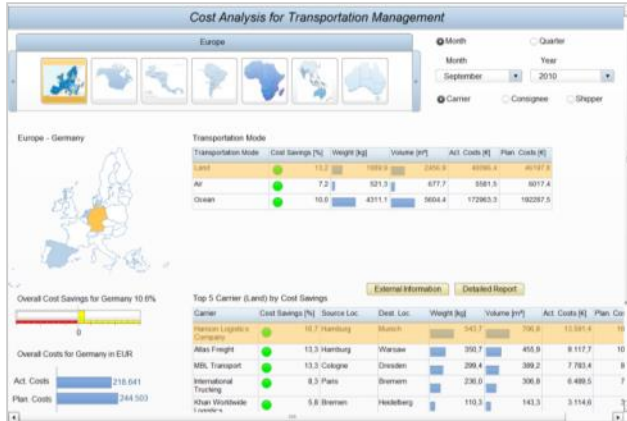
- רשימת פקודות הובלה פתוחות תקפות לפרק זמן נתון
- נתונים של פקודת הובלה
- נתוני נקודת עצירה
- נתוני פריטי הובלה לנקודת עצירה
- אירועים קשורים לנקודת עצירה
- מידע על פקודת הובלה באמצעות מפה
- אישור אירועי ביצוע
- דווח על עיכובים ותקלות



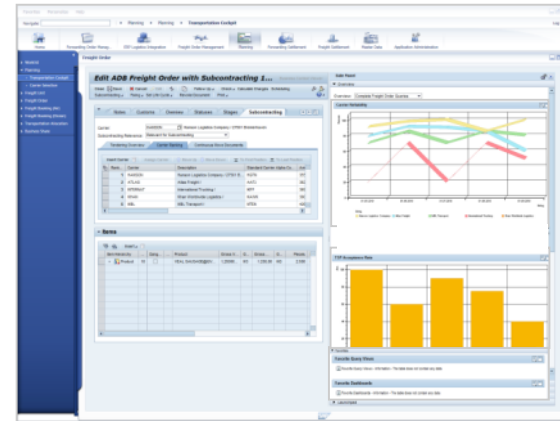
# דוחים וניתוחי תובלה

יכולות מקיפות לדווח ומעקב ביצוע

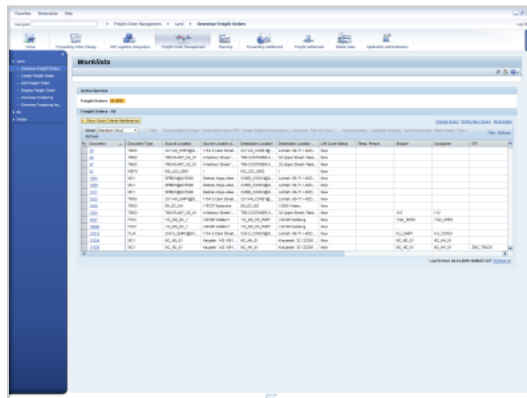
## Dashboard הובלה



## ניתוחים מובנים תלויי הקשר



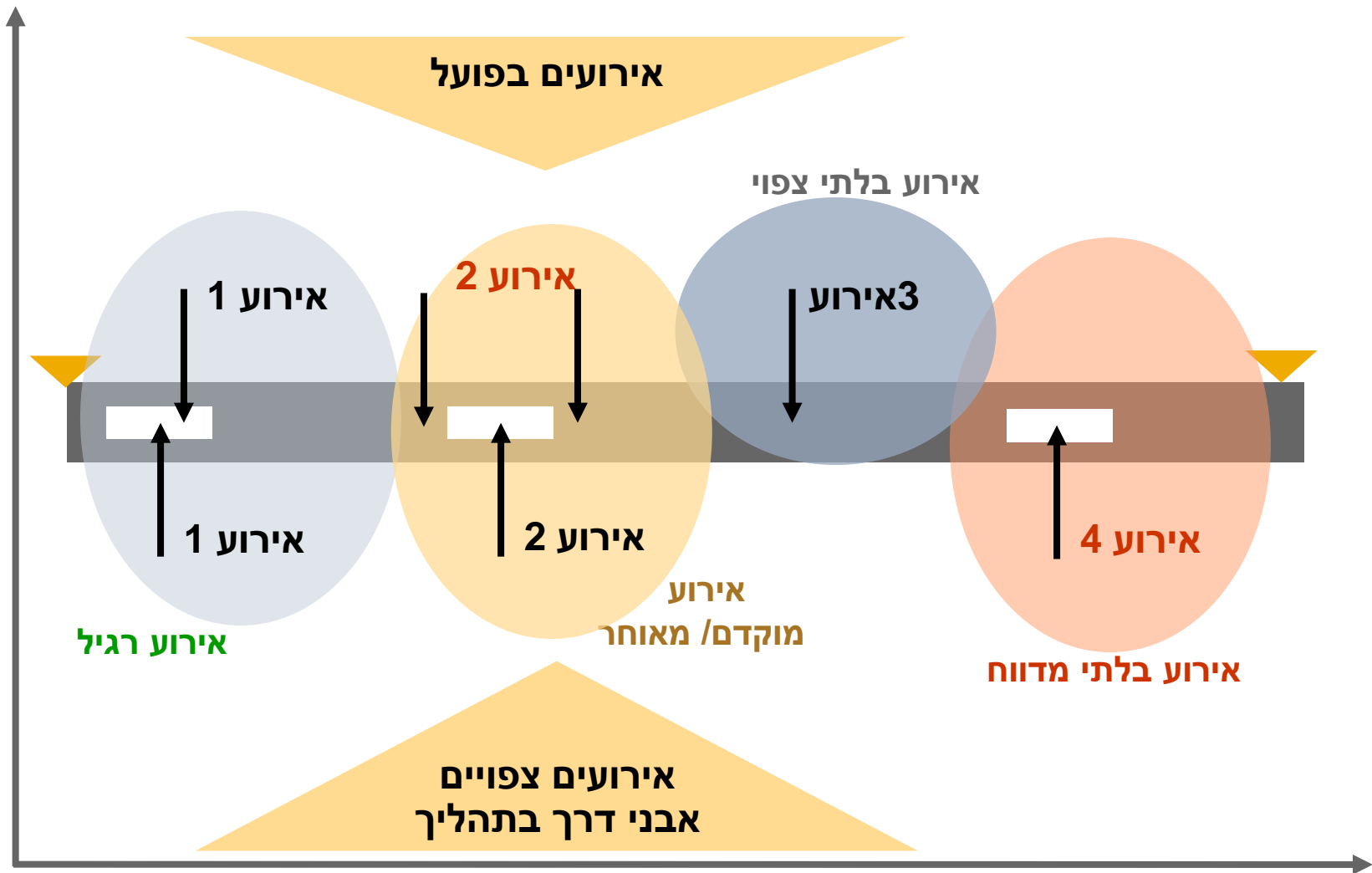
## רשימות עבודה מבוססות תפקידים ומתאמות משתמש



## דוחי Adhoc על גבי מכשירים ניידים

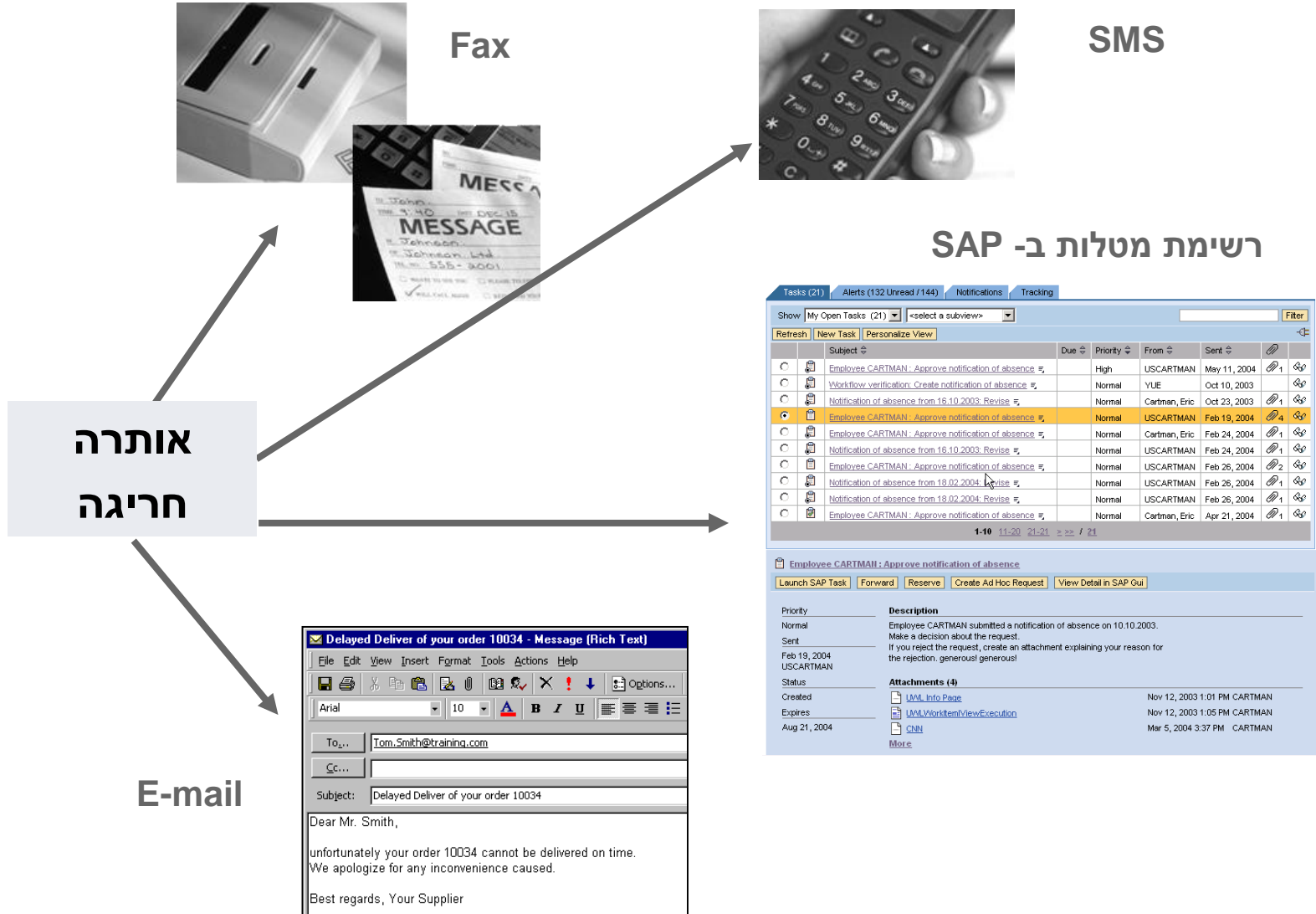


# מעקב אירועים בזמן אמת - Event Management





# הודעה לבעלי העניין



# מיפוי לפתרונות SAP

שילוב של תהליכים ב- TM וב- ECC



תהליכים ב- ECC בלבד



לבחינה נוספת בשלב הפרויקט



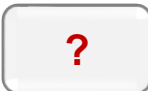
שילוב של תהליכים ב- TM וב- ECC



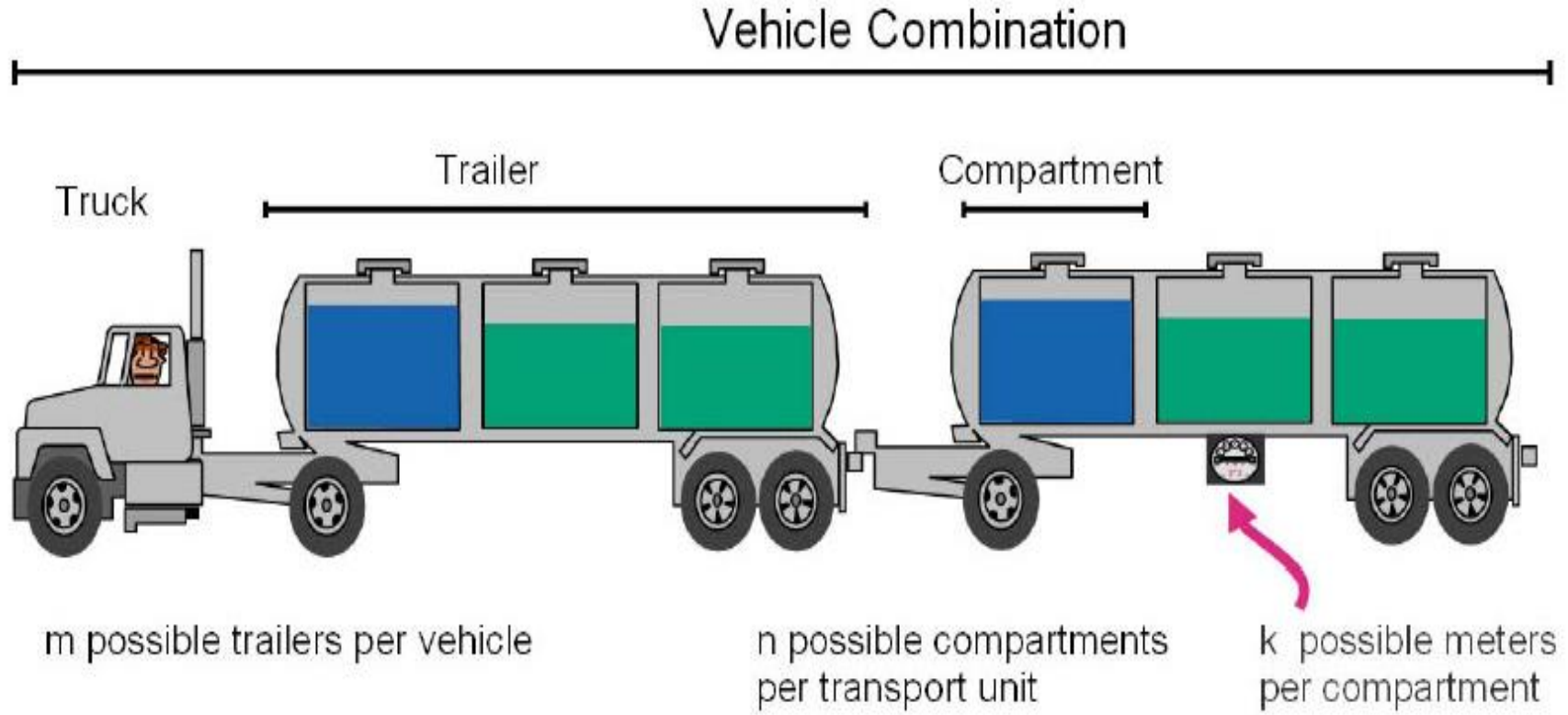
תהליכים ב- ECC בלבד



לבחינה נוספת בשלב הפרויקט







# מיפוי לפתרונות SAP

שילוב של תהליכים ב- TM וב- ECC



תהליכים ב- ECC בלבד



לבחינה נוספת בשלב הפרויקט



שילוב של תהליכים ב- TM וב- ECC



תהליכים ב- ECC בלבד



לבחינה נוספת בשלב הפרויקט



## ניהול צי רכב



השמשה

רכישה

תכנון

רכישה

MM

חידוש/  
השבחה

שבר

מונעת

מאגר

תחזוקה

PM

יעילות

תקינה

כשירות

סד"כ

PM



# תחזוקה מונעת

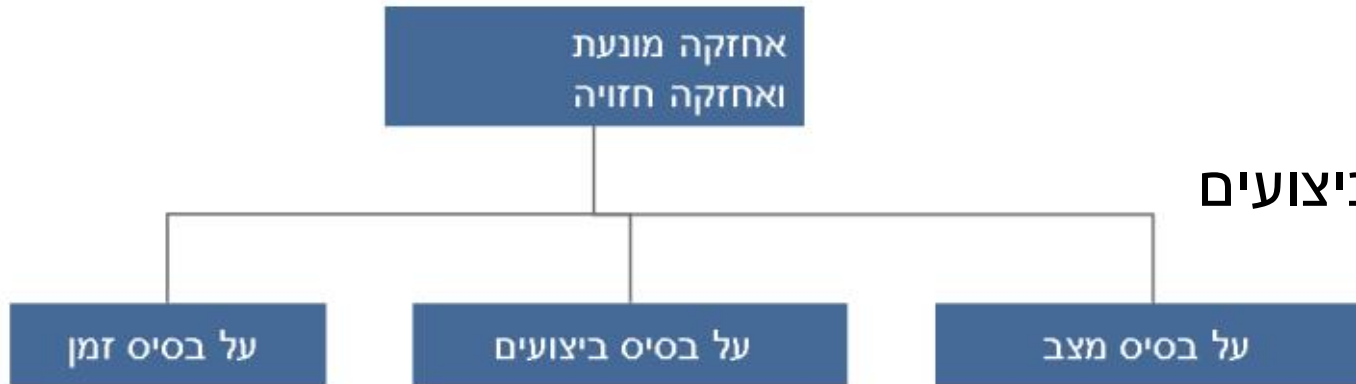
תחזוקה מונעת מבוססת:

זמן ✓

ביצועים ✓

שילוב זמן/ביצועים ✓

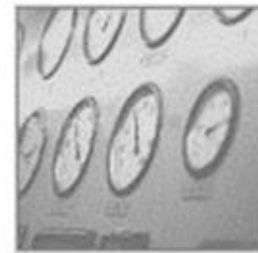
חיזוי ✓



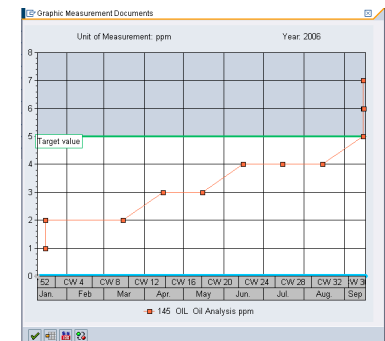
Day  
Month  
Year

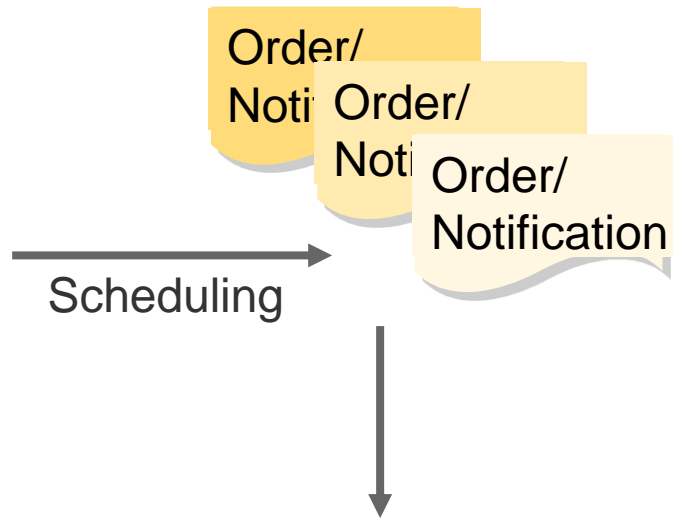
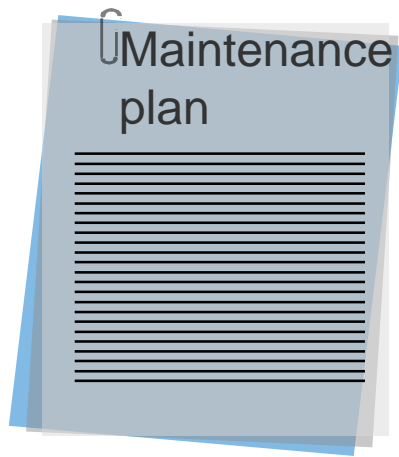


Hours  
Tonnes  
Litres/Hour  
km



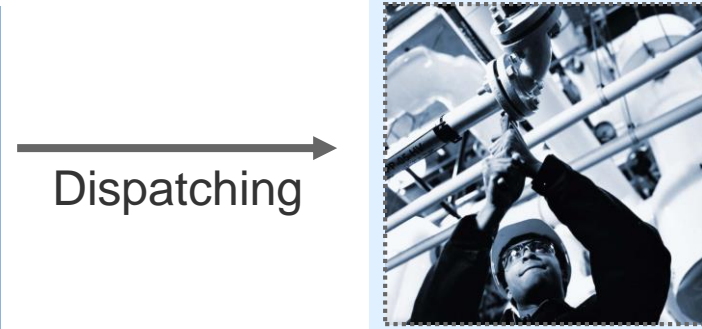
Temperature  
Pressure  
Vibration  
Thickness





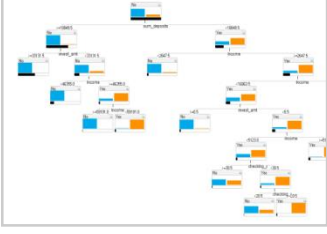
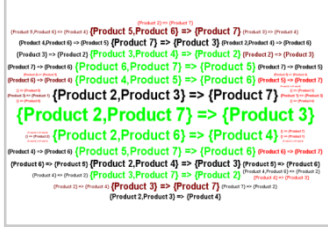
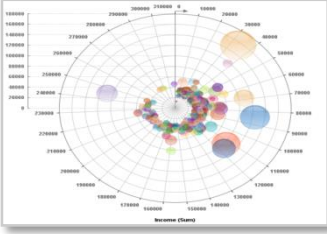
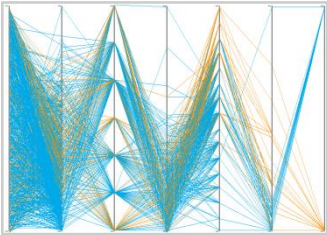
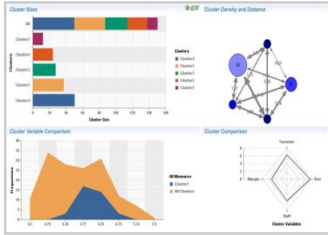
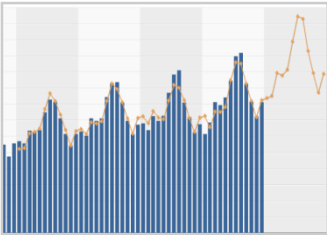
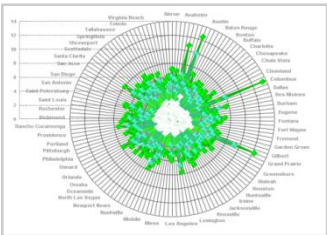
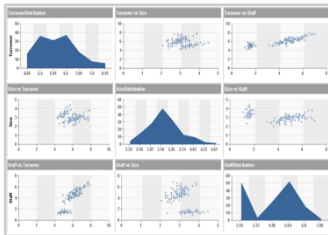
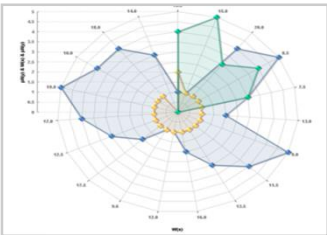
Order	Oper	Work Ctr	Operation short text
901235	0010	MECHMNT	welding of housing
901556	0010	MECHMNT	valve leakage
901575	0010	MECHMNT	repair valve flange
901576	0010	MECHMNT	balance fan
901586	0010	MECHMNT	Repair pump mounting at once
901589	0010	MECHMNT	Repair pump mounting at once
901798	0010	MECHMNT	Replace all seals
901799	0010	MECHMNT	replace the spiral casings

Worklist



## Other visualizations in the gallery

- Visualize, discover, and share hidden insights
  - Advanced visualization designed where you'd expect it – natively from within the modelling tool
  - Share insights via PMML and with other BI client tools



- Tree Map Chart
- Heat Map
- Pie Chart
- Pie with Variable Slice Depth
- Multiple Pie Chart
- Donut Chart
- Column Chart
- Bar Chart
- Column Chart with Dual Value Axes
- Line Chart
- Line with Dual Axes
- Surface Chart
- Combined Column and Line Chart
- Combined Column and Line Chart with Dual Value Axes
- Stacked Column Chart
- 100% Stacked Column
- Stacked Bar Chart
- 100% Stacked Bar
- 3D Column Chart
- Box Plot Chart
- Radar Chart
- Multiple Radar Chart
- Tag Cloud Chart

# מיפוי לפתרונות SAP

שילוב של תהליכים ב- TM וב- ECC



תהליכים ב- ECC בלבד



לבחינה נוספת בשלב הפרויקט



שילוב של תהליכים ב- TM וב- ECC



תהליכים ב- ECC בלבד



לבחינה נוספת בשלב הפרויקט







שבר

מונעת

מאגר

תחזוקה

PM

יעילות

תקינה

כשירות

סד"כ

PM



# מיפוי לפתרונות SAP

שילוב של תהליכים ב- TM וב- ECC



תהליכים ב- ECC בלבד



לבחינה נוספת בשלב הפרויקט



# מיפוי לפתרונות SAP

שילוב של תהליכים ב- TM וב- ECC



תהליכים ב- ECC בלבד



לבחינה נוספת בשלב הפרויקט





# מיפוי לפתרונות SAP

שילוב של תהליכים ב- TM וב- ECC



תהליכים ב- ECC בלבד



לבחינה נוספת בשלב הפרויקט



שילוב של תהליכים ב- TM וב- ECC



תהליכים ב- ECC בלבד



לבחינה נוספת בשלב הפרויקט





# מיפוי לפתרונות SAP

שילוב של תהליכים ב- TM וב- ECC



תהליכים ב- ECC בלבד



לבחינה נוספת בשלב הפרויקט



# מיפוי לפתרונות SAP

שילוב של תהליכים ב- TM וב- ECC



תהליכים ב- ECC בלבד

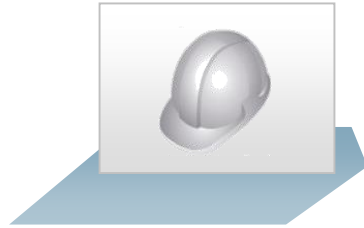


לבחינה נוספת בשלב הפרויקט



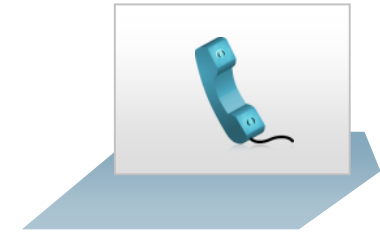


# ניהול תאונות במודול בריאות ובריאות EHS



## ניהול בטיחות

- ניהול אזור עבודה
- הערכת סיכונים
- ניהול מדידות
- נקיטת אמצעי בטיחות
- נהלי תפעול תקינים
- פרופילי חשיפה תלויי פרט



## ניהול אירועי בטיחות

- רישום ותיעוד אירועי בטיחות
- חקירת אירועי בטיחות
- נקיטת אמצעי בטיחות
- דוח על אירועי בטיחות
- אינטגרציה למשאבי אנוש
- ניהול היעדרויות



- באויר מאפריל 2013, כעת בגירסה 9.1
- כ- 1,000 משתמשים
- כל סוגי הציוד: אישי, רק"מ וצמ"ה
- ניהול ותכנון תובלה יבשתית, רכבות, ימית ואווירית
- הסעת חיילים
- ניהול ותכנון הסעה ביבשה, בים, באוויר וברכבות
- תכנון ברמת כלי רכב ונהג
- יישומי מובייל – בתהליך עלייה לאויר (רבעון שני-שלישי 2015)
- אינטגרציה עם רכיב ה- DFPS
- שרת SCM ייעודי

- מימוש פתרון אינטגרטיבי של ניהול צי הרכב, התכנון, הביצוע, המעקב והבקרה לשגרה ולחרום בשילוב מערכת מידע גאוגרפית
- מימוש פתרון מוביל של שלל משאבי ההובלה בדרגי הביצוע והפיקוד
- יצירת גמישות ארגונית ומוכנות מידית למעבר משגרה לחירום
- שימוש במוצר מדף המביא לתוצאות מהירות תוך צמצום משמעותי של סיכון מול פיתוח עצמי (לליבת הפתרון קיים RDS של 10 שבועות)
- אופטימיזציה ואוטומציה של תהליכי התובלה בצה"ל
- השגת חיסכון משמעותי בדלק, בשעות מנוע, בכוח אדם, בשחיקת ציוד וברכש שירותי חוץ



**תודה רבה !**